

Bäste medlem.

I detta nyhetsbrev kan Du läsa mer om:

- Gröna matavfallspåsar
- Kontaktinfo styrelsen mfl
- Miljörummen och nya skyltar
- Stege 230 cm (till låns)
- Värmesystemet

Gröna matavfallspåsar

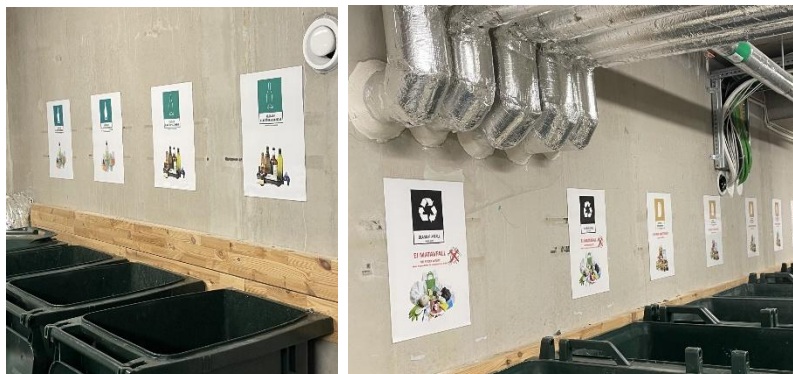
Sortering av matavfall till de gröna plastpåsar har nu varit igång en längre tid. Medlemmar börjar höra av sig kring att plastpåsar är slut. Styrelsen distribuerar nya plastpåsar löpande till de som beställer. Beställning sker via styrelsen@aril.se. Ange Ert Äril-lägenhetsnummer (11xx, 21xx, 31xx, 41xx, 51xx vilket även finns på Er månadsavi från SBC). Som ämne/rubrik ange **Gröna matavfallspåsar**. Att inte skicka med denna rubrik-information, kan innebära en försening i ärendehantering och leverans.

Kontaktinfo styrelsen mfl

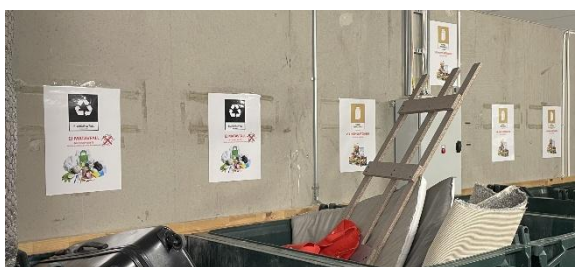
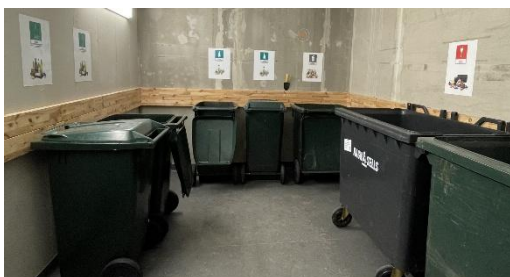
All kontakt med styrelsen sker genom att skicka mejl till styrelsen@aril.se (att skicka mail till personligt mejlboxar, kan innebära att ärendet blir försenat eller aldrig uppmärksammat). Ytterligare kontaktinformation finns [här](#).

Miljörummen och nya skyltar

Styrelsen har nu uppdaterat samtliga skyltar i miljörummen. Tanken är att skyltarna ska vara enkla att förstå samt enhetliga. Vi vill passa på att påminna om att alltid platta till



kartonger samt att inte slänga restavfall i blandat avfall (blandat avfall är endast till för det avfall som inte passar i annan fraktion). Restavfall ska alltid placeras i sopsugen.



Stege 230 cm

Föreningen har via en donation (tack Svante Holmdahl) erhållit en robust aluminiumstege vilken är ca 230 cm hög. Stegen förvaras i fläktrummet i källaren Bobergsgatan 75. Om Du har behov av att låna den, hör av Dig till styrelsen@aril.se, så hjälper vi Dig vidare. Utlåningen är kostnadsfri.

Värmesystemet

Tyvärr finns det fortfarande vissa problem med värmedistributionen. Vårt system är komplext med geoenergi (bergvärme), fjärrvärme via Stockholm Exergi samt värmeåtervinning inom ramen för ventilationssystemet (mer information kring ventilationen finns [här](#)). Alla dessa system ska samverka, vilket idag inte fungerar till 100%. Styrelsen har sedan några veckor kontakt med en konsult, vars uppgift är att se över helheten (dvs samtliga ingående system) samt att föreslå förbättringar för att få en jämnare fördelning av värmen till samtliga lägenheter. Styrelsen återkommer med information i detta ämne så snart konsulten har slutfört sitt arbete.

Då arbetet endast kan utföras under eldningssäsong, så hoppas styrelsen att konsulten ska hinna göra sitt arbete under denna tid.

Vad gäller lägenheternas termostater så har dessa tyvärr en missvisande skala. Temperaturen går endast att reglera ca 1-2 grader.

Som info kan också nämnas att Ärils golvvärmesystem är ett s.k. lågtemperatursystem, vilket gör att golven inte upplevs lika varma som vid eluppvärmda golv.

Med vänliga hälsningar

Styrelsen Brf Äril Båtbyggarparken

Vid eventuella frågor kring detta meddelande/nyhetsbrev, kontakta Styrelsen via styrelsen@aril.se